

Samedi 31 janvier 2015



jm
Cité scolaire
Jean Moulin
*Croisées de compétences
et d'expériences*

Lycée Général Technologique

- **Enseignement Général**
BAC S - BAC L - BAC ES
• Sciences (SI / Littéraire / L)
• Économique et Social (ES)
- **Enseignement Technologique**
BAC STI 2D - Sciences et Technologies de
l'Industrie et du Développement Durable
BAC STI - Sciences et Technologies de la Santé
- **Enseignement Supérieur**
BTS
• Préparation aux Professions Métiers
• Assistant Manager
- **Classe EUROPÉENNE**
• La section régionale **BASKET FÉMININE**

02 47 81 10 00 - 02 47 81 10 01 - 02 47 81 10 02

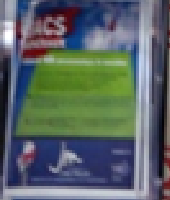
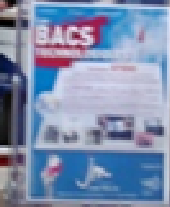


CITÉ SCOLAIRE JEAN MOULIN

CITÉ SCOLAIRE JEAN MOULIN THOUARS

IRE SOCIAL ANIMALERIE

jm
Cité scolaire Jean Moulin
Créatrice de compétences et d'expériences
Lycée Général & Technologique



- **Enseignement Général**
 BAC S - BAC L - BAC ES
 • Scientifique (S) / Littéraire (L)
 Économique et Social (ES)
- **Enseignement Technologique**
 BAC STI 2D : Sciences et Technologies de l'Industrie et du Développement Durable
 BAC STG : Sciences et Technologies de la Gestion
- **Enseignement Supérieur**
 BTS
 • Industrialisation des Produits Mécaniques
 • Assistant Manager
- **Classes EUROPÉENNES**
- **La section régionale BASKET FÉMININE**

www.lyc-jeanmoulin.ac-poitiers.fr

Tel : 02 47 30 20 20 - 02 47 30 20 20 - 02 47 30 20 20





jm
Cité scolaire
Jean Moulin
Créatrice de compétences
et d'expérience
Incée
fess

SANITAIRES SOCIAL
& VENTE ANIMALES

Le Val de l'Ouin
UNES INSTITUTIONS, PLUS DE
COURS ET DE FORMATION
Les Maîtres
du Sanitaire, du Social,
des Services aux Personnes
et de la Vente en Animation
vous attendent!







